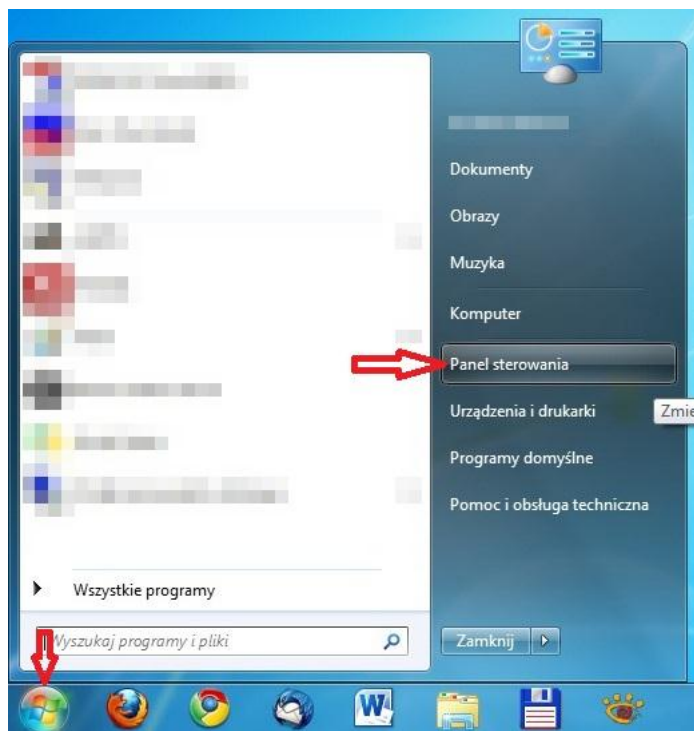


Instrukcja utworzenia dostępu do Internetu poprzez sieć Urzędu Gminy w Baranowie (dla systemów Windows Vista/7)

ZRZUTY EKRANU WYKONANE W SYSTEMIE WINDOWS 7

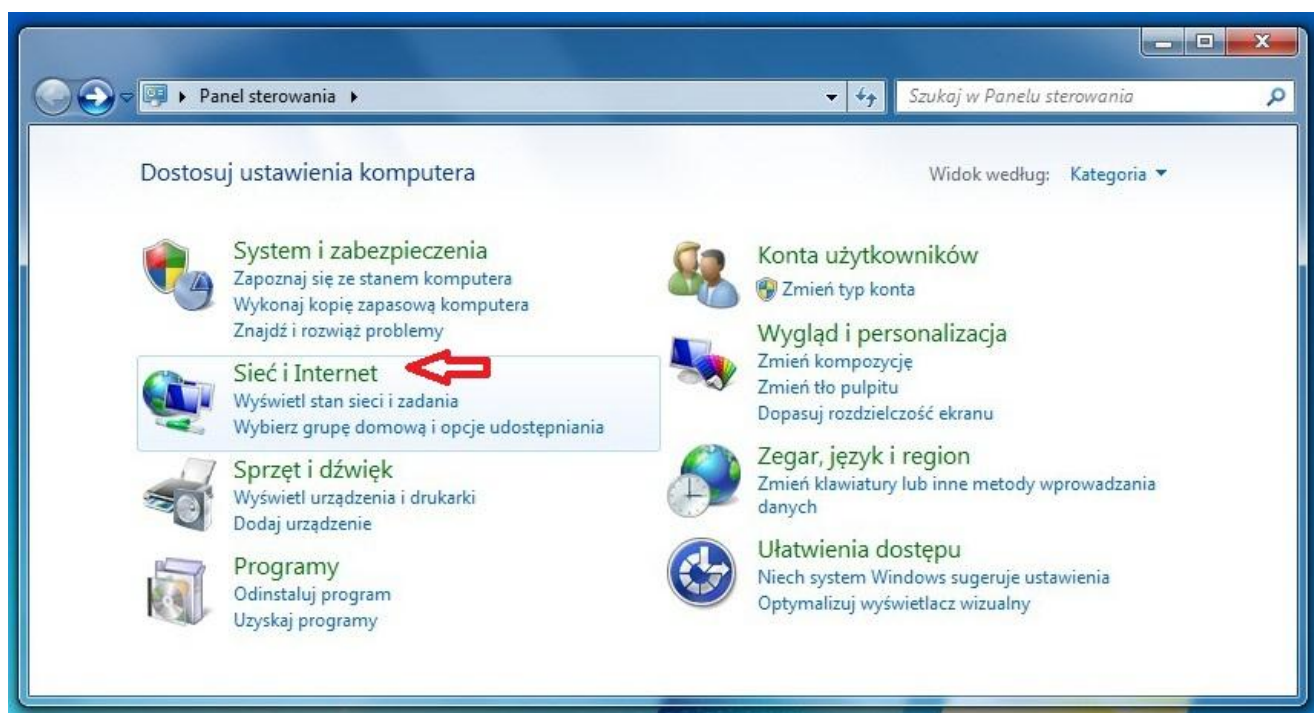
1. Usuujemy obsługę protokołu TCP/IP dla bezprzewodowej karty sieciowej.

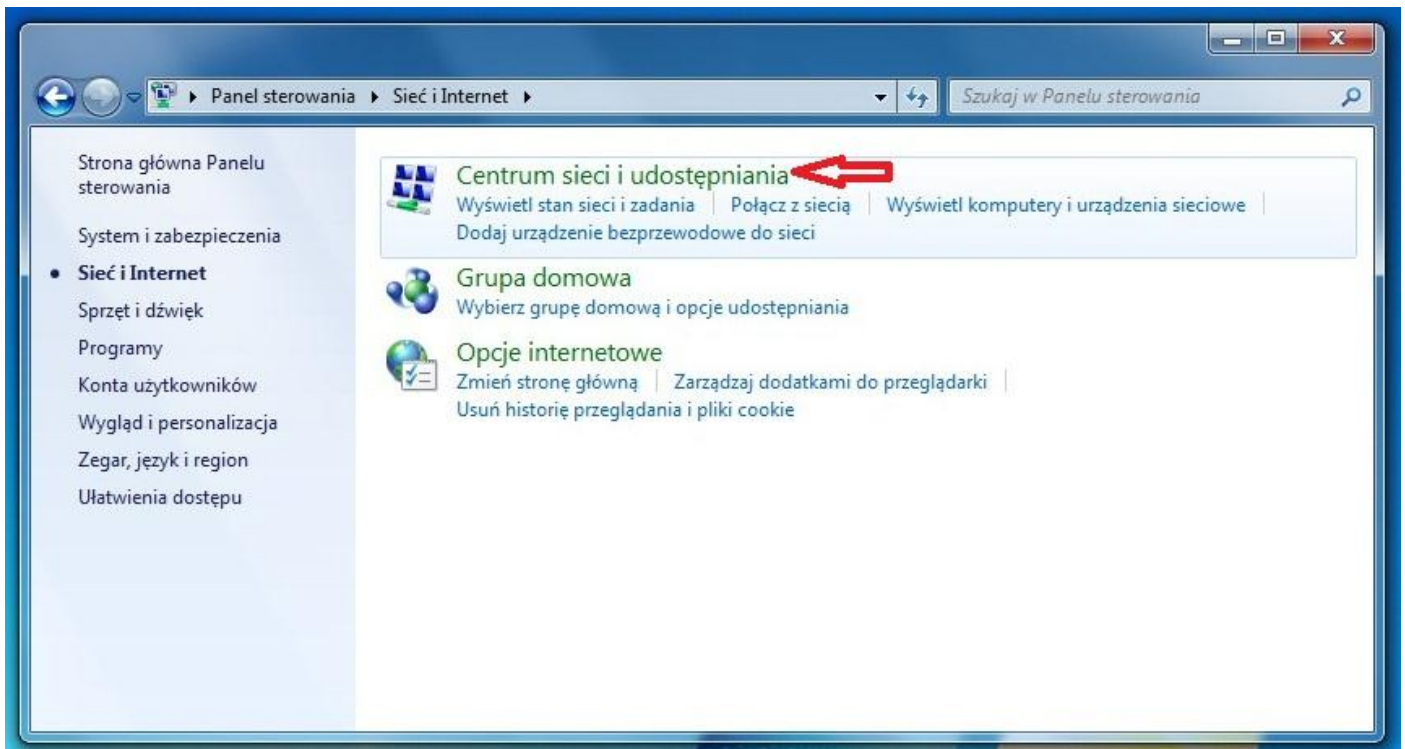
Klikamy przycisk **START** i wybieramy **Panel Sterowania**:



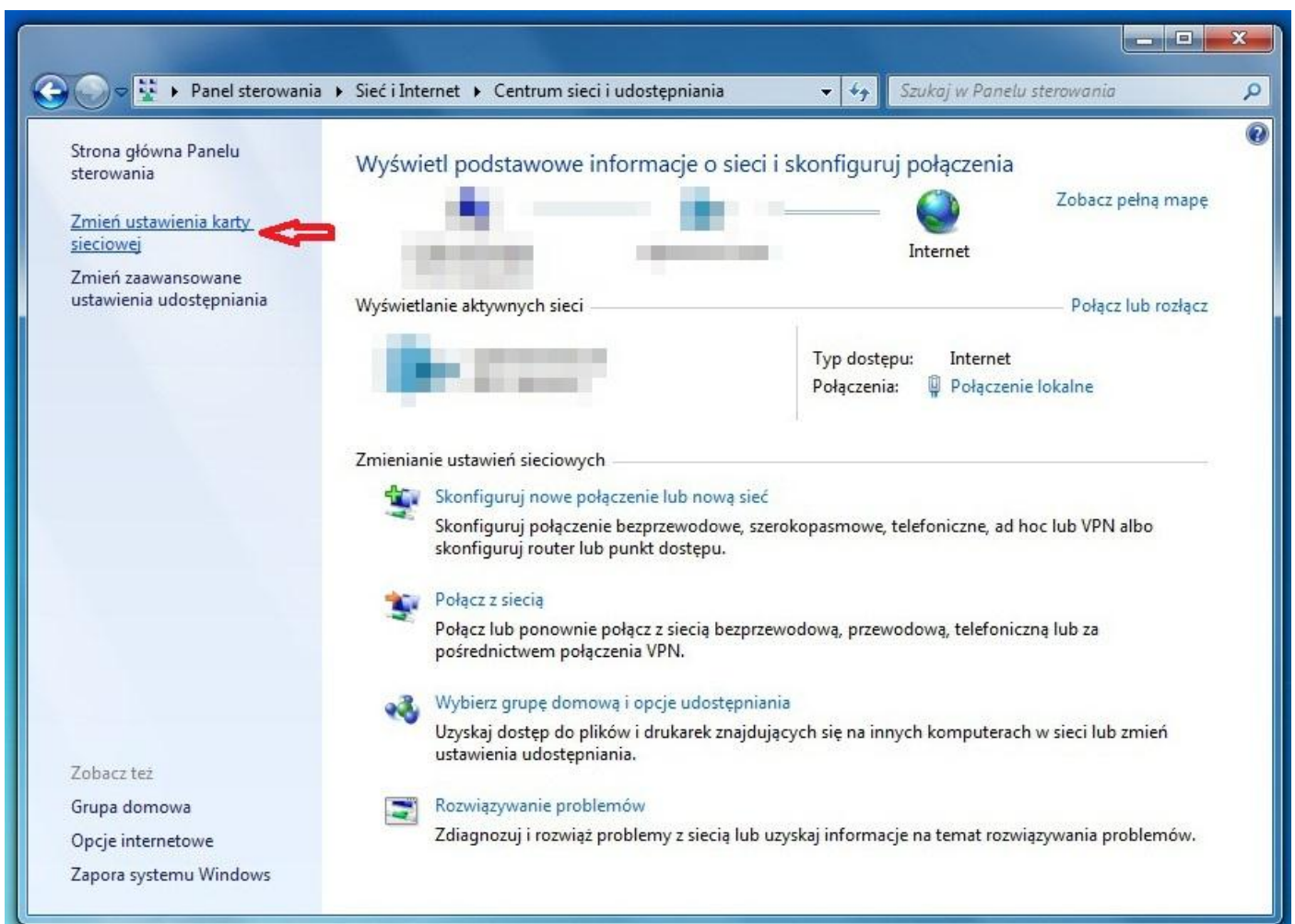
Wybieramy kolejno pozycje **Sieć i Internet** oraz **Centrum Sieci i Udostępniania**:

W systemie **Windows Vista**, aby otworzyć okno w listę połączeń należy wybrać kolejno: **START -> Panel Sterownia -> Centrum Sieci i Udostępniania -> Zarządzaj połączeniami sieciowymi** (opcja znajduje się po lewej stronie okna).

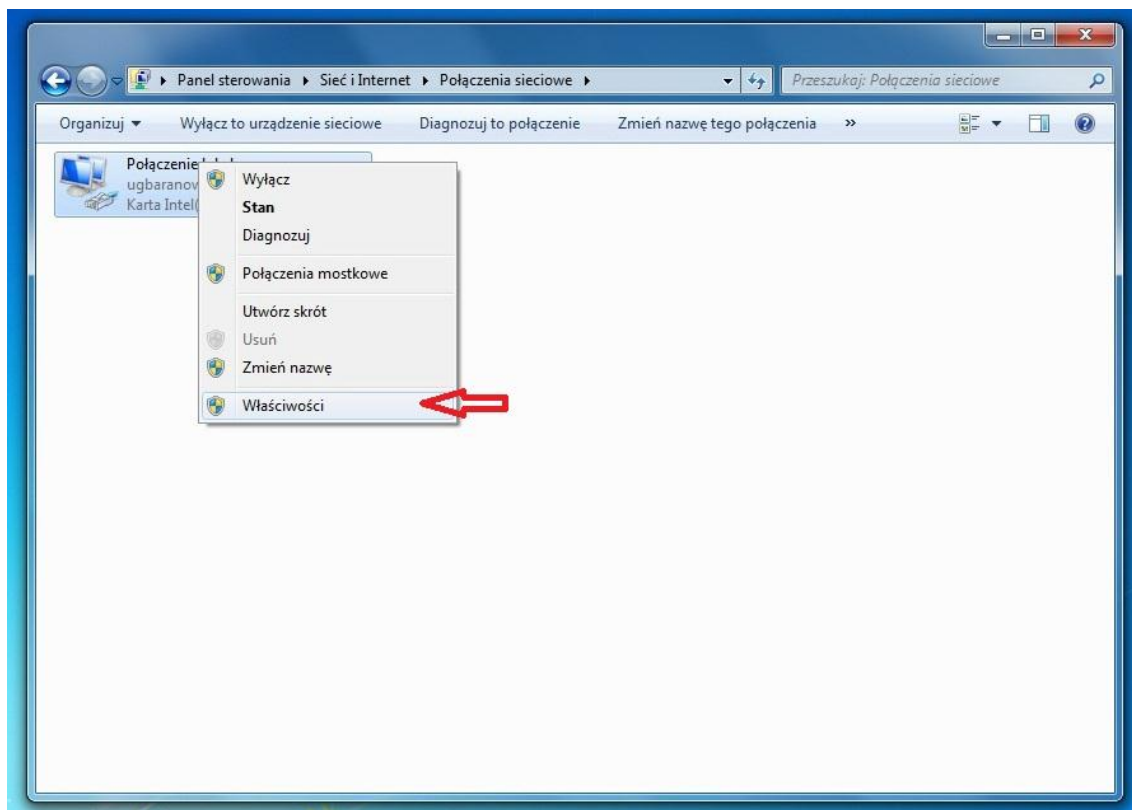




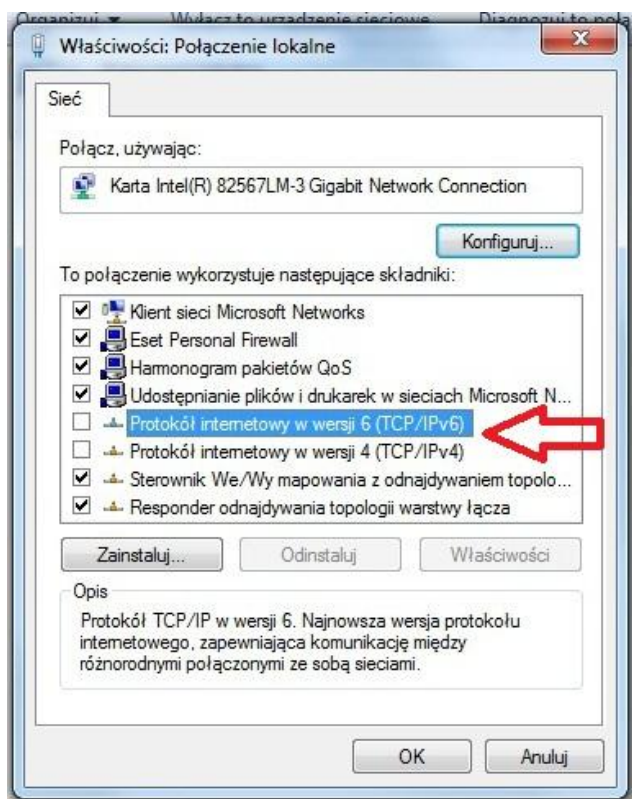
Wybieramy pozycję **Zmień ustawienia karty sieciowej**:



Pojawia się okno z połączeniami sieciowymi naszego komputera, prawym klawiszem myszy klikamy na **połączeniu bezprzewodowym** i z menu kontekstowego wybieramy „**Właściwości**”



W pojawiającym się okienku wyszukujemy pozycje „**Protokół internetowy w wersji 6 (TCP/IPv6)**” i „**Protokół internetowy w wersji 4 (TCP/IPv4)**” i klikając w kwadraty po lewej stronie, odznaczamy je.

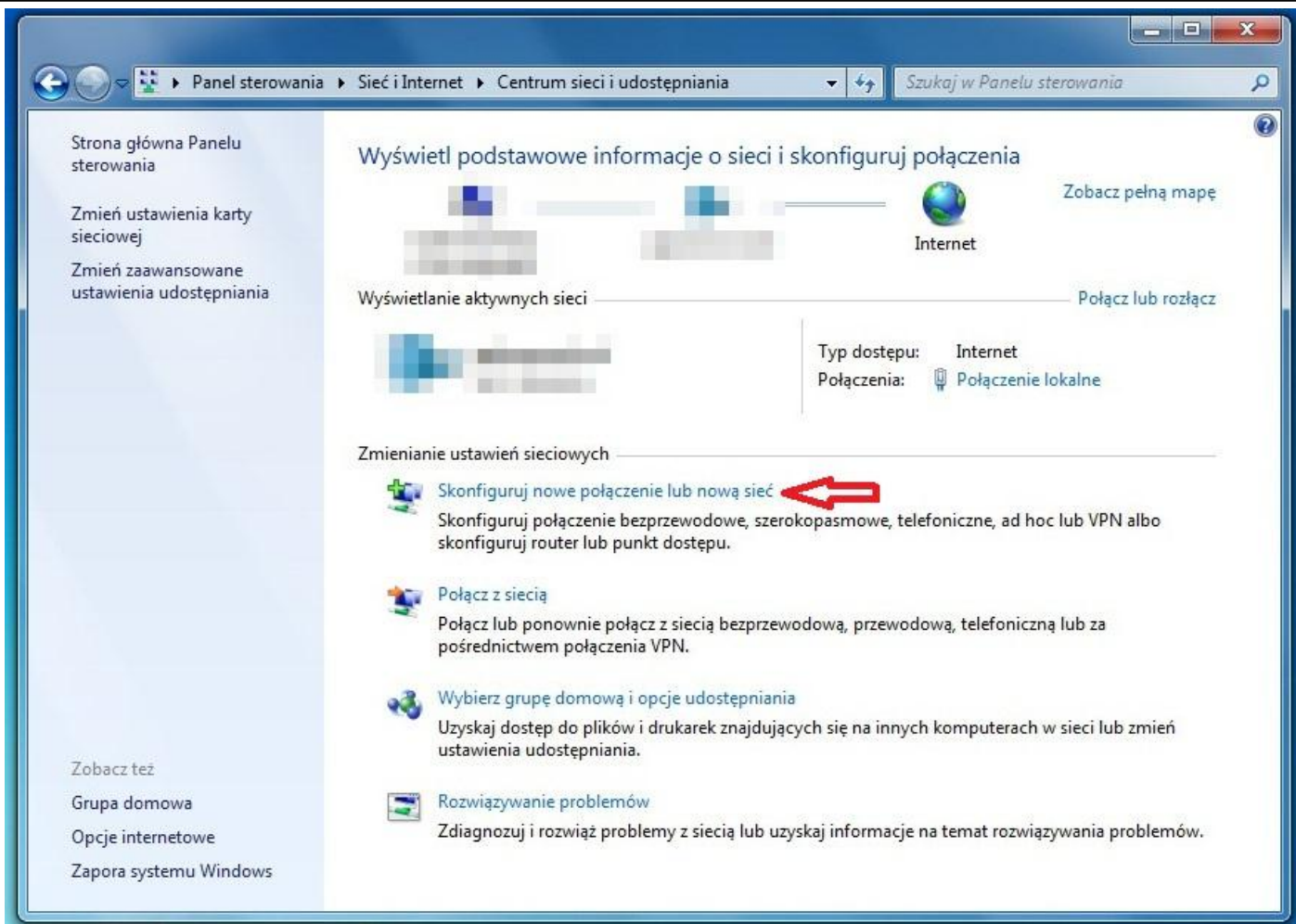


Klikamy w przycisk „OK” zamykając okienko.

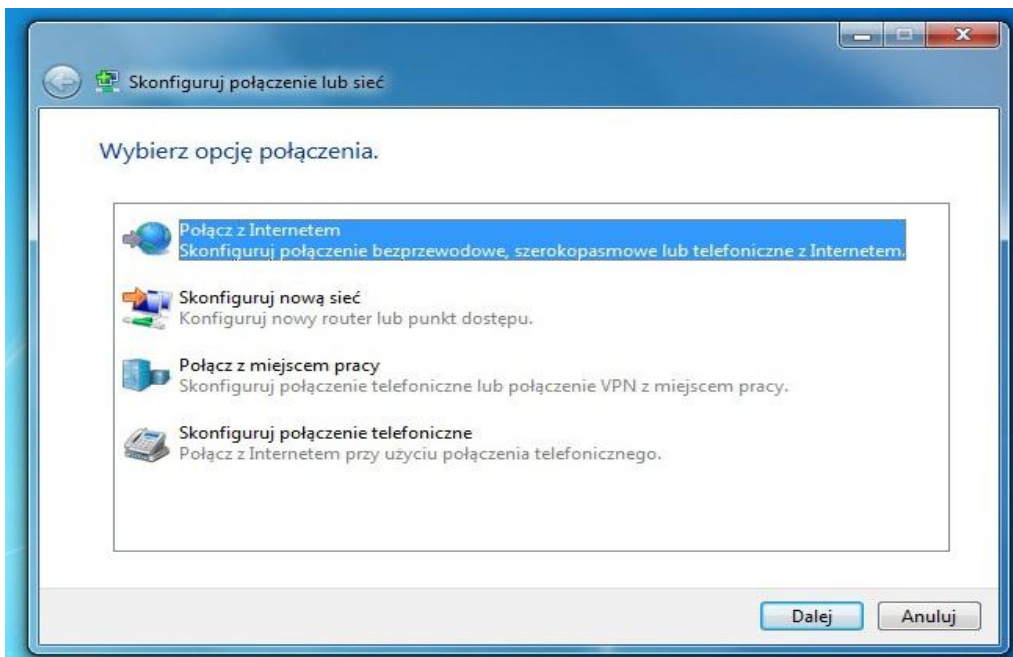
2. Tworzymy nowe połączenie sieciowe

Przechodzimy ponownie do **Panelu Sterowania > Sieć i Internet > Centrum Sieci i Udostępniania** i wybieramy pozycję **Skonfiguruj nowe połączenie lub nową sieć**.

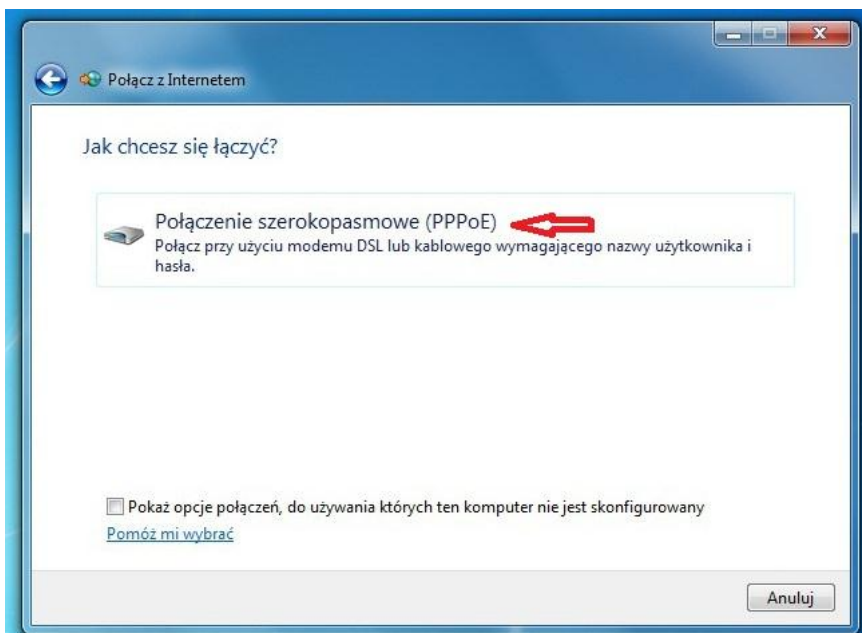
W systemie **Windows Vista** wybieramy pozycję **Skonfiguruj połączenie lub sieć**.



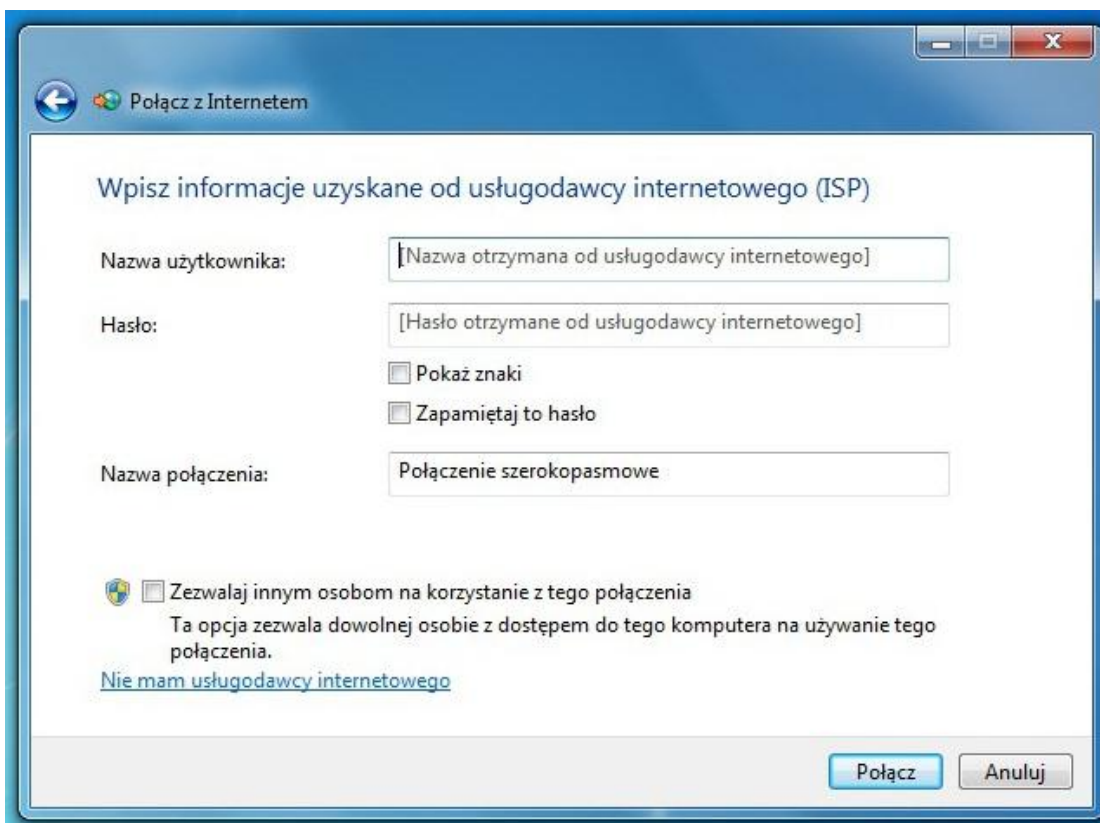
Wybieramy **Połącz z internetem**:



A następnie wybieramy rodzaj połączenia – **Połączenie szerokopasmowe (PPPoE)**:



Wprowadzamy dane dostępowe (login, hasło), oraz ustawiamy nazwę połączenia (dowolna), opcja **Zapamiętaj to hasło** umożliwia zapamiętanie hasła przez system tak, aby nie było konieczne wpisywanie go za każdym razem. Zalecamy również zaznaczenie opcji **Zezwalaj innym osobom na korzystanie z tego połączenia** (ważne jeśli na komputerze założonych jest kilka kont):



3. Łączymy się z Internetem:

Pierwszy etap polega na podłączeniu się do sieci bezprzewodowej UG Baranów.

W systemie Windows Vista/7 pojawi się informacja o **Ograniczonej łączności**. Mimo tej informacji połączenie jest nawiązane prawidłowo. Zalecane jest ustawienie automatycznego łączenia się z tą siecią.

Klikamy w ikonę naszego nowo utworzonego połączenia internetowego na pulpicie, pojawia się okno połączenia z loginem i hasłem.

Klikamy „Połącz” i.. voila! 😊